



**HAARSLEV™**

Processing Technology

# **DÉTECTEURS DE MÉTAUX**

Brochure produit



**HAARSLEV**

Processing Technology

# DÉTECTEURS DE MÉTAUX



“

RETRAIT EFFICACE DE TOUS LES CORPS ÉTRANGERS EN MÉTAL DANS LA VIANDE, LA VOLAILLE ET LE POISSON, CRUS OU CUITS.

Les détecteurs de métaux Haarslev éliminent efficacement une large gamme de corps métalliques de la matière crue ou cuite à l'aide d'une tête de détection à sensibilité réglable. Ce système peut être utilisé pour activer un dispositif de séparation ou pour interrompre le flux de matière.

Tous les corps ou résidus métalliques, qu'il s'agisse d'un métal ferreux ou d'acier inoxydable, sont séparés de manière efficace par un processus mécanique avec un minimum de matière première perdue, ce qui minimise les déchets. Le retrait manuel peut parfois être nécessaire en fonction de l'installation.

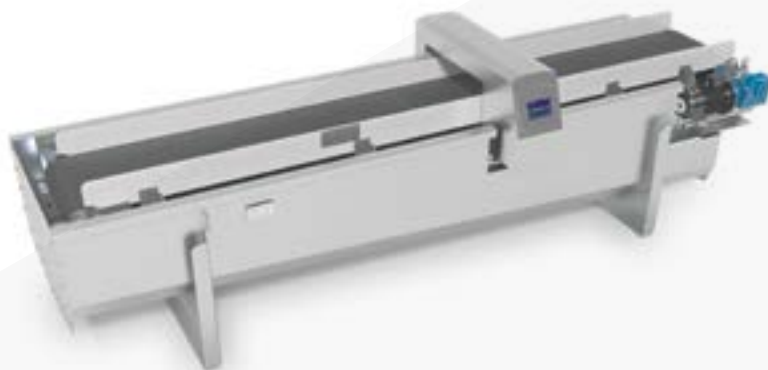
Les détecteurs de métaux Haarslev peuvent être utilisés dans de nombreux endroits et dans le cadre de différents types de process. Choisissez la technologie et la configuration qui conviennent le mieux à vos produits, flux et configurations de traitement.

Les experts Haarslev se tiennent à votre disposition et se feront un plaisir de vous aider à intégrer la configuration du détecteur de métaux en fonction de vos exigences de traitement et de votre équipement.

Haarslev propose trois types de détecteurs de métaux différents.

## CONVOYEUR À BANDES AVEC DÉTECTEUR DE MÉTAUX

Le convoyeur à bandes est configuré en fonction de la commande et il est disponible en acier inoxydable ou en acier doux. Un déflecteur peut être installé à la fin du convoyeur, ou les corps métalliques peuvent être retirés à la main.



### DÉTECTEUR DE MÉTAUX VERTICAL

Le système de détection de métaux vertical est configuré selon la commande, fabriqué sur un cadre et livré en tant qu'élément unique. Il est disponible en acier inoxydable ou en acier doux.

Ce type de détecteur de métaux Haarslev est automatique et capable de détecter tout métal présent durant la chute de la substance dans une conduite non-ferreuse. Un déflecteur pneumatique extrait alors tout corps métallique présent.



### DÉTECTEUR DE MÉTAUX DE CONDUITE EN SÉRIE

Le détecteur de métaux de conduite est un système fermé et propre qui occupe un minimum d'espace. Ce type de système a besoin d'un flux continu de matière dans la conduite.



### UTILISATIONS POSSIBLES :



Haarslev fournit des systèmes capables de détecter et d'extraire les corps étrangers en métal dans les matières suivantes :

- Viande rouge
- Volaille
- Plumes
- Poisson



# HAARSLÉV

Processing Technology



## PROCESS IS POTENTIAL

### SIÈGE SOCIAL

Haarslev Industries A/S · Bogensevej 85

DK-5471 Søndersø · Danemark

Tél. : +45 63 83 11 00

E-mail : [info@haarslev.com](mailto:info@haarslev.com)

[www.haarslev.com](http://www.haarslev.com)

### PRÉSENCE MONDIALE – EXPÉRIENCE LOCALE

Veuillez nous contacter ou consulter notre site Web pour  
localiser notre bureau de vente le plus proche.