



霍斯利

加工技术

螺旋式 蒸煮机

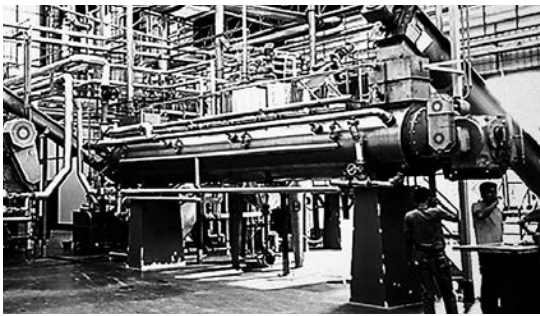
产品手册



霍斯利

加工技术

螺旋式 蒸煮机



“
操作简单的大容量蒸汽加热
设备可蒸煮多种多样、品质
各异的鱼类产品，是高价值
鱼粉生产的组成部分。”

坚固耐用、能效高的霍斯利螺旋式蒸煮机是进料的质量和构成不断变化，且只拥有最低限度的预蒸煮准备的加工设施的理想选择。您可以在2-50公吨/小时的生产量范围内进行选择，而用于蒸汽供应的调节阀使您能够在需要时轻松加工更小的批量。

此系列蒸煮机是操作简单的大型设备，安装在其上的蒸汽加热式螺旋转子和螺线使热量均匀分布，而转子则平缓地输送材料经过蒸煮机。此过程只需要极少的机械搅拌，从而提高了出料的质量，并尽可能减少能耗。



适用于：

- 家禽炼脂设备
- 海用或陆用鱼粉机

优势

- 节能，单位货币的生产量最高
- 可以使用标准高压设备轻松进行清洁
- 可在出口端轻松检查蒸煮后的材料
- 可以提供良好的基础产品，以便在下游通过压榨机和沉降式离心机更有效地进行固液分离

可连续供给几乎所有新鲜鱼类或
家禽原材料, 进入时为冷冻状态

蒸汽加热式螺旋转子移动物料
穿过蒸煮机

调节阀可调节蒸汽压力

铰接盖舱口易于检查
和清洁

来自夹套的冷凝物通过带有蒸汽疏水
阀的歧管排放

外壳带有蒸汽加热式夹套、绝缘件
和不锈钢盖板

螺杆转子全长带有
螺纹

经过蒸煮的材料以高温状态排
出, 准备以机械方式分离为固
体和液体

类型	产能 (t/h)	尺寸 (mm)			重量 (t)
		长度 (L)	高度 (H)	宽度 (W)	
SFC 0605	3.5 - 4.5	6,650	1,050	1,200	4
SFC 0806	7.0 - 8.5	8,250	1,850	1,850	12
SFC 0808	9.5 - 12.0	10,200	1,850	1,850	14
SFC 1108	15.0 - 19.0	10,900	2,350	2,200	20
SFC 1110	20.0 - 25.0	12,800	2,350	2,200	23
SFC 1112	24.0 - 30.0	14,850	2,350	2,200	27
SFC 1310	23.0 - 29.0	13,050	2,450	2,200	32
SFC 1312	28.0 - 35.0	15,050	2,450	2,200	36
SFC 1314	33.0 - 41.0	17,050	2,450	2,200	40
SFC 1612	38.0 - 48.0	15,150	3,450	2,400	40
SFC 1614	45.0 - 56.0	17,150	3,450	2,400	47
SFC 1616	52.0 - 65.0	19,150	3,450	2,400	55

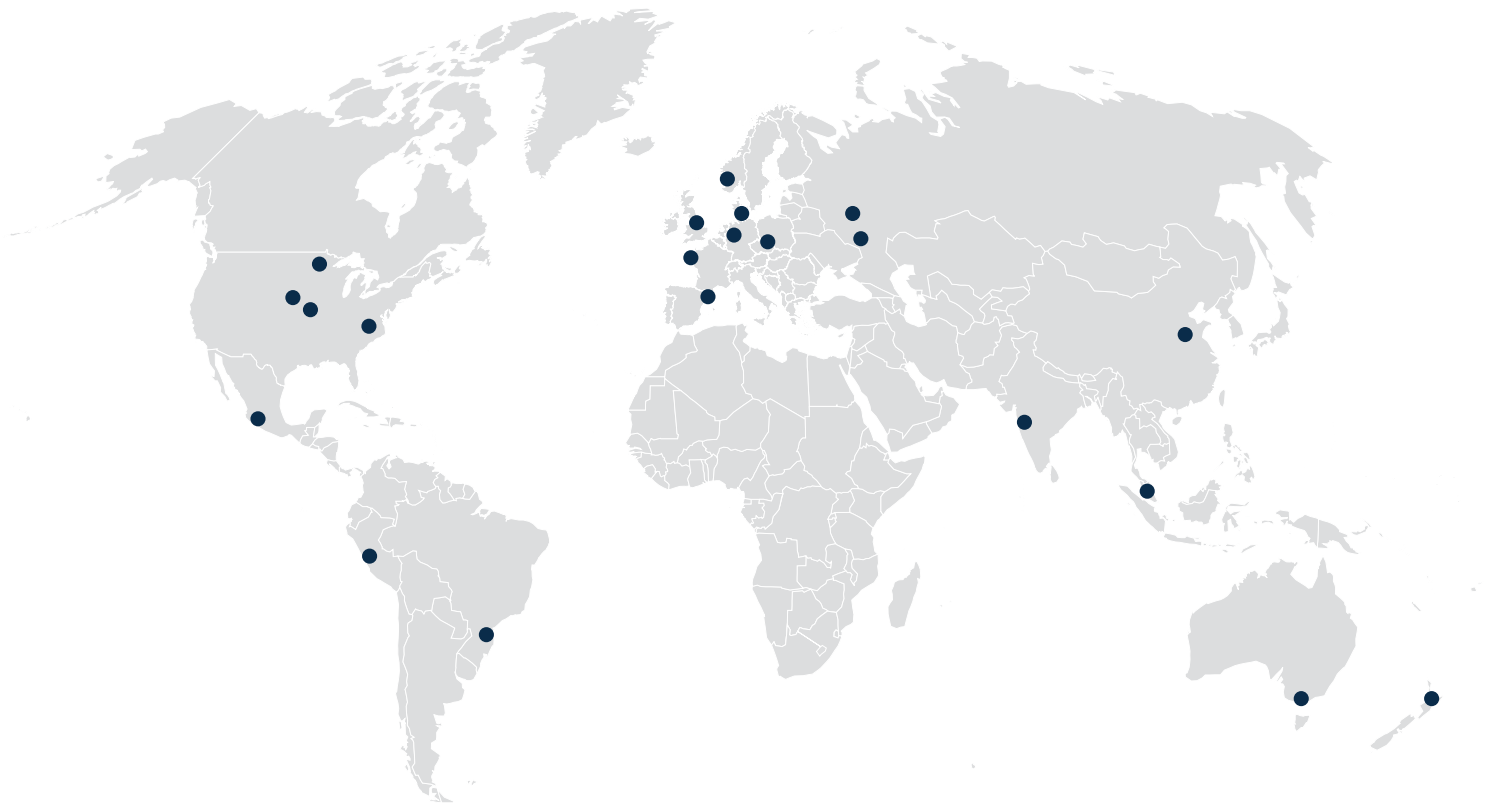
*所列全部尺寸均为近似值。

我们保留随时更改规格的权利, 恕不另行通知。



霍斯利

加工技术



创新 成就客户

总公司

Haarslev Industries A/S • Bogensevej 85

DK-5471 Søndersø • Denmark

电话: +45 63 83 11 00

电子邮箱: info@haarslev.com

www.haarslev.com

全球经验 - 本地服务

请联系我们, 也可访问我们的网站以查找最近的销售
办事处。