



**霍斯利**  
加工技术

# 蒸汽冷凝液 回收系统

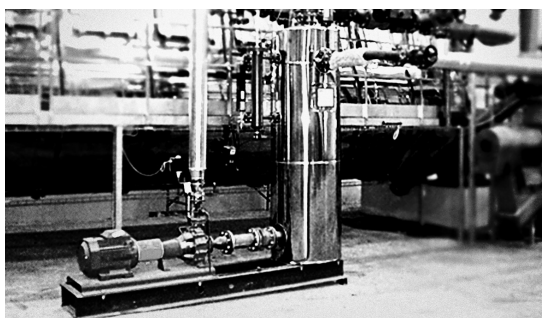
产品手册



# 霍斯利

加工技术

## 蒸汽冷凝液回收系统



“  
通过回收来自加压蒸煮机和盘式干燥机的蒸汽冷凝液实现节能和节水。”

将来自盘式干燥机和连续式和/或分批式蒸煮机的加压冷凝液送回锅炉系统的给水罐，这是很多加工设备中的常见做法。

如果不进行任何处理，液流会减压（闪蒸），导致温度和压力的大量损失，并使水分排放到空气中。与此相反，霍斯利蒸汽冷凝液回收系统通过特殊的给水罐将此蒸汽冷凝液直接送回仍处于压力下的锅炉中。

这几乎可以完全消除能量损失，因此您的锅炉设备可使用更少的燃料和水。您也可以获得更高的锅炉效率，因为锅炉内的水温不会再像过去一样发生波动。保持压力意味着您可以节省多达15%的蒸汽生产成本。

此系统易于在任何现有的蒸汽/冷凝液/蒸汽锅炉设备中安装，可通过避免相互连接的蒸煮或干燥设备与锅炉之间发生蒸汽压力和水的损失而大幅降低您的运营成本。

适用于：

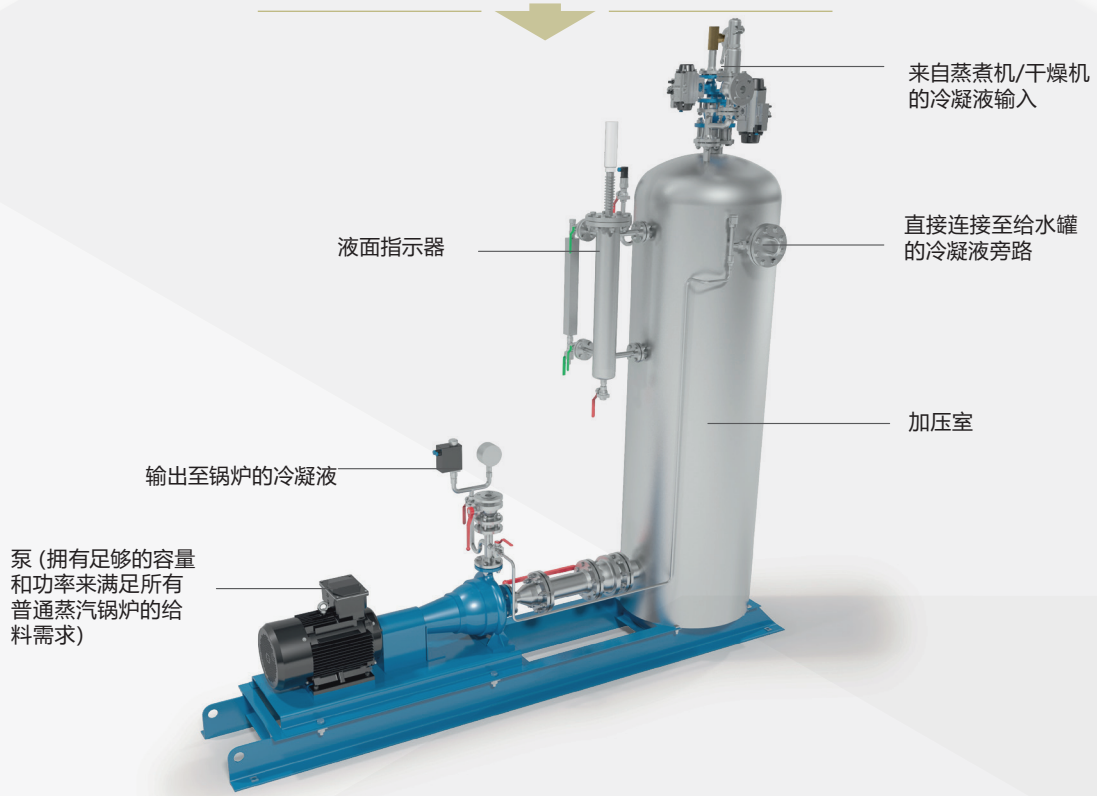


- 鱼类和肉类炼脂设备
- 一端与蒸煮机和干燥机相连，另一端与蒸汽锅炉相连的任何设备

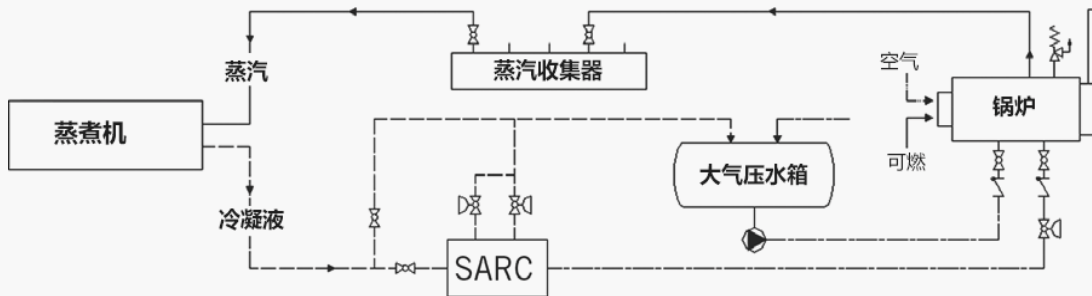
优势

- 大约可以节省15%的蒸汽生成费用
- 在蒸煮机/干燥机和锅炉之间不会损失水分
- 不会从进料水箱中吹出
- 大幅降低用水费用和软水费用
- 锅炉效率更高，整体能效更出色

### 来自盘式干燥机和连续式或分批式蒸煮机的加压冷凝液



### 用于为蒸煮/干燥和其他目的生产蒸汽的锅炉



类型	尺寸 (mm) *			功率 (kW)	重量 (kg)
	长度 (L)	高度 (H)	宽度 (W)		
SARC	2,840	3,020	1,090	15	1,100

\*所列全部尺寸均为近似值。

我们保留随时更改规格的权利，恕不另行通知。

蒸汽冷凝液回收系统 



# 霍斯利

加工技术



## 精通 您的工艺

### 总公司

Haarslev Industries A/S • Bogensevej 85  
DK-5471 Sønderlø • Denmark  
电话: +45 63 83 11 00  
电子邮箱: [info@haarslev.com](mailto:info@haarslev.com)  
[www.haarslev.com](http://www.haarslev.com)

### 全球覆盖 - 本地经验

请联系我们, 也可访问我们的网站以查找最近的销售  
办事处。