



HAARSLEV™

Processing Technology

VIS **CUISEUSE**

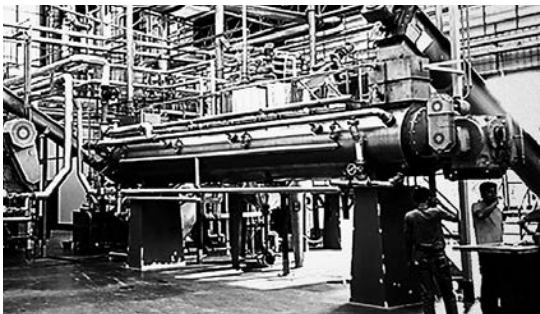
Brochure produit



HAARSLEV™

Processing Technology

VIS CUISEUSE



“

UNITÉ DE CHAUFFAGE À LA VAPEUR
GRANDE CAPACITÉ SIMPLE ENTRANT
DANS LA PRODUCTION DE FARINES DE
HAUTE QUALITÉ EN CUISANT UN LARGE
ÉVENTAIL DE MATIÈRES DE QUALITÉ
VARIABLE.

Les vis cuseuses Haarslev, robustes et économes en énergie, sont la solution idéale pour les installations de traitement de matières de qualité et de composition variables nécessitant un niveau de pré-cuisson minimal. Vous pouvez choisir des cadences de 2 à 50 tonnes par heure, tandis que la vanne de régulation du niveau de vapeur facilite le traitement des petits volumes si nécessaire.

Ces unités simples et robustes sont équipées d'un rotor chauffé à la vapeur qui répartit la chaleur pendant que le rotor déplace doucement la matière dans le cuseur. Ce procédé ne nécessite qu'une agitation mécanique réduite au minimum, d'où la garantie d'une meilleure qualité de produits et une consommation d'énergie aussi faible que possible.

AVANTAGES

- Bon rendement énergétique, avec un gain économique maximum
- Nettoyage facile à l'aide d'un équipement haute pression standard
- Inspection facile de la matière cuite à la sortie
- Une base idéale pour une séparation plus efficace des solides et liquides via des décanteuses centrifuges ou presses en aval



UTILISATIONS POSSIBLES :

- Unités de traitement des déchets de volaille
- Unités de production de farine de poisson sur terre ou en mer

ALIMENTATION CONTINUE EN POISSONS ET VOLAILLES FRAIS DE PRATIQUEMENT TOUS LES TYPES À FROID

Le rotor à vis à vapeur déplace le matériau à travers le cuiseur

La vanne de régulation permet d'ajuster la pression de la vapeur

Couvercles à charnières pour une inspection et un nettoyage facilités

Le condensat de l'enveloppe se décharge à travers un collecteur, équipé de pièges à vapeur

Double enveloppe chauffante à la vapeur, isolation et couvercle en acier inoxydable

Rotor à vis équipé de liaisons sur toute sa longueur

LA MATIÈRE CUIE SORT À CHAUD ET EST PRÊTE POUR LA SÉPARATION MÉCANIQUE EN SOLIDES ET LIQUIDES

TYPE	CAPACITÉ (t/h)	DIMENSIONS (mm)*			POIDS (t)
		Longueur (L)	Hauteur (H)	Largeur (l)	
SFC 0605	3,5 à 4,5	6 600	1 000	1 200	4
SFC 0806	7,0 à 8,5	8 250	1 900	1 900	10
SFC 0808	9,5 à 12,0	10 210	1 900	1 900	14
SFC 1108	15,0 à 19,0	10 750	2 300	2 400	18
SFC 1110	20,0 à 25,0	12 580	2 300	2 400	23
SFC 1112	24,0 à 30,0	14 800	2 300	2 400	27
SFC 1310	23,0 à 29,0	13 020	2 450	2 350	32
SFC 1312	28,0 à 35,0	15 020	2 450	2 350	35
SFC 1314	33,0 à 41,0	17 020	2 450	2 350	40
SFC 1612	38,0 à 48,0	15 100	2 900	2 750	41
SFC 1614	45,0 à 56,0	17 100	2 900	2 750	48
SFC 1616	52,0 à 65,0	19 100	2 900	2 750	55

* Toutes les dimensions citées sont approximatives.

Nous nous réservons le droit de modifier les spécifications à tout moment sans préavis.



HAARSLEV™

Processing Technology



PROCESS IS POTENTIAL

SIÈGE SOCIAL

Haarslev Industries A/S · Bogensevej 85

DK-5471 Søndersø · Danemark

Tél. : +45 63 83 11 00

E-mail : info@haarslev.com

www.haarslev.com

EXPÉRIENCE MONDIALE - PRÉSENCE LOCALE

Veuillez nous contacter ou consulter notre site Web pour
localiser notre bureau de vente le plus proche.