



**HAARSLEV™**

Processing Technology

# **HYDROLYSEUR CONTINU**

Brochure produit



**HAARSLEV™**

Processing Technology

# HYDROLYSEUR CONTINU



“

HYDROLYSEUR FACILE À UTILISER  
POUR TRANSFORMER LES  
PLUMES HUMIDES EN FARINE  
POUR ANIMAUX.

Si vous disposez d'un apport en plumes humides que vous souhaitez transformer en farine plus rentable, l'hydrolyseur continu Haarslev est le moyen le plus avancé et le plus simple pour y parvenir en injectant de la vapeur directe et indirecte dans les plumes sous pression.



#### UTILISATIONS POSSIBLES :

- Unités de traitement des déchets de volaille
- Opérations spécialisées impliquant la transformation des plumes

L'hydrolyseur permet de décomposer la structure cellulaire des plumes et de dissoudre les fibres.

Livré comme unité complète prête à être installée avec tous les instruments et les vannes nécessaires, cet hydrolyseur ne dispose que de quelques pièces mobiles et son coût d'opération est faible.

Ces unités robustes sont extrêmement fiables, vous disposerez donc d'un apport continu en plumes hydrolysées pour vos activités de séchage.

#### AVANTAGES

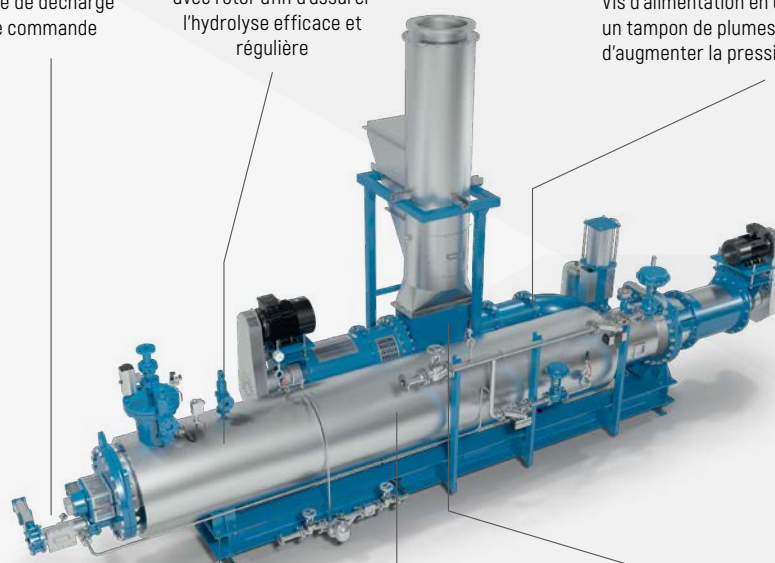
- Un gain de temps et un rendement élevé grâce à l'opération automatique en continu
- Une qualité constante à la sortie, ce qui rendra votre process de séchage en aval plus efficace
- Utilise peu de vapeur, réduisant ainsi le coût d'exploitation
- Des protections efficaces contre la perte d'alimentation en tampon de plumes
- Assemblé et facile à installer
- Possibilité de raccord direct à un sécheur

**PLUMES HUMIDES, RELATIVEMENT  
FRAÎCHES, DE N'IMPORTE QUELLE  
QUALITÉ/TAILLE ET CONDITION**

Système de vanne de décharge  
lié au système de commande  
du process

Chambre de pression  
avec rotor afin d'assurer  
l'hydrolyse efficace et  
régulière

Vis d'alimentation en continu qui crée  
un tampon de plumes permettant  
d'augmenter la pression dans l'hydrolyseur



Cellule de pesage qui garantit un  
niveau de remplissage optimal et  
une cadence maximale

Double enveloppe de vapeur qui  
chauffe le tampon de plumes afin de  
décomposer leur structure cellulaire

Drainage qui élimine l'excédant  
d'eau des plumes

**HYDROLYSAT DE PLUMES QUI PEUT ÊTRE  
DIRECTEMENT ALIMENTÉ DANS UN SÉCHEUR  
POUR LA TRANSFORMATION EN ALIMENTATION  
POUR ANIMAUX OU POISSONS**

TYPE	CAPACITÉ (t/h)	DIMENSIONS (mm)			POIDS (tm)	PUISSANCE, ALIMENTATION (kW)	PUISSANCE, HYDROLYSEUR (kW)
		Longueur (L)	Hauteur (H)	Largeur (L)			
CFH-50	5,0	9 250	2 650	2 600	15	37	18,5
CFH-75	7,5	10 250	3 200	2 650	16	45	22
CFH-120	12,0	10 950	3 450	3 000	18	55	30

\* Capacité avec un taux d'humidité de 70 %

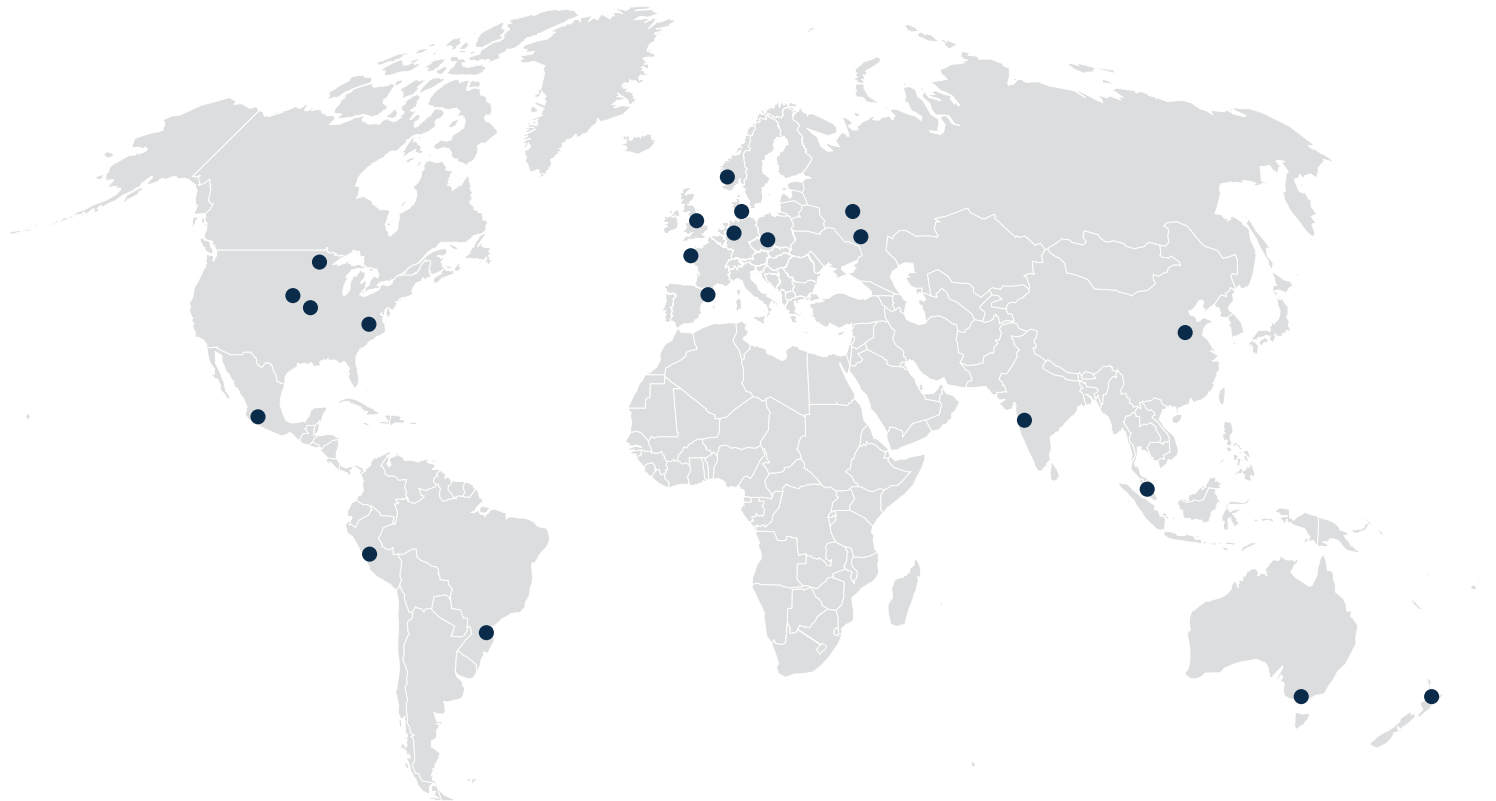
\*\* Toutes les dimensions citées sont approximatives.

Nous nous réservons le droit de modifier les spécifications à tout moment sans préavis.



# HAARSLEV™

Processing Technology



## PROCESS IS POTENTIAL

### SIÈGE SOCIAL

Haarslev Industries A/S · Bogensevej 85

DK-5471 Søndersø · Danemark

Tél. : +45 63 83 11 00

E-mail : [info@haarslev.com](mailto:info@haarslev.com)

[www.haarslev.com](http://www.haarslev.com)

### EXPÉRIENCE MONDIALE - PRÉSENCE LOCALE

Veuillez nous contacter ou consulter notre site Web pour  
localiser notre bureau de vente le plus proche.