



HAARSLEV™

Технология переработки

ВИХРЕВОЙ ФЛЭШ- ОСУШИТЕЛЬ

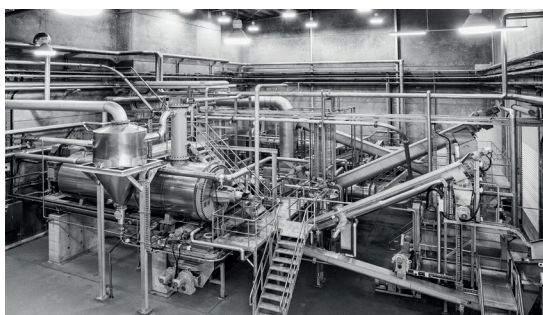
Каталог продукции



HAARSLV™

Технология переработки

ВИХРЕВОЙ ФЛЭШ-ОСУШИТЕЛЬ



“

ДЛЯ БЫСТРОГО И БЕРЕЖНОГО ИЗМЕЛЬЧЕНИЯ И ВЫСУШИВАНИЯ КОАГУЛИРОВАННОЙ ЖИВОТНОЙ КРОВИ, БЛАГОДАРЯ ЧЕМУ ОБЕСПЕЧИВАЕТСЯ ЗАЩИТА ЦЕННЫХ БЕЛКОВЫХ ЦЕПОЧЕК.

Вихревой флэш-осушитель Haarslev – это простая и надежная система помола и высушивания воздухом, которая обеспечивает целостность особо ценных белковых цепочек в коагулированной крови животных.

СФЕРЫ ПРИМЕНЕНИЯ:



- Независимые компании, выполняющие рендеринг
- Бойни с линиями для рендеринга
- Установки, специализирующиеся на переработке крови животных

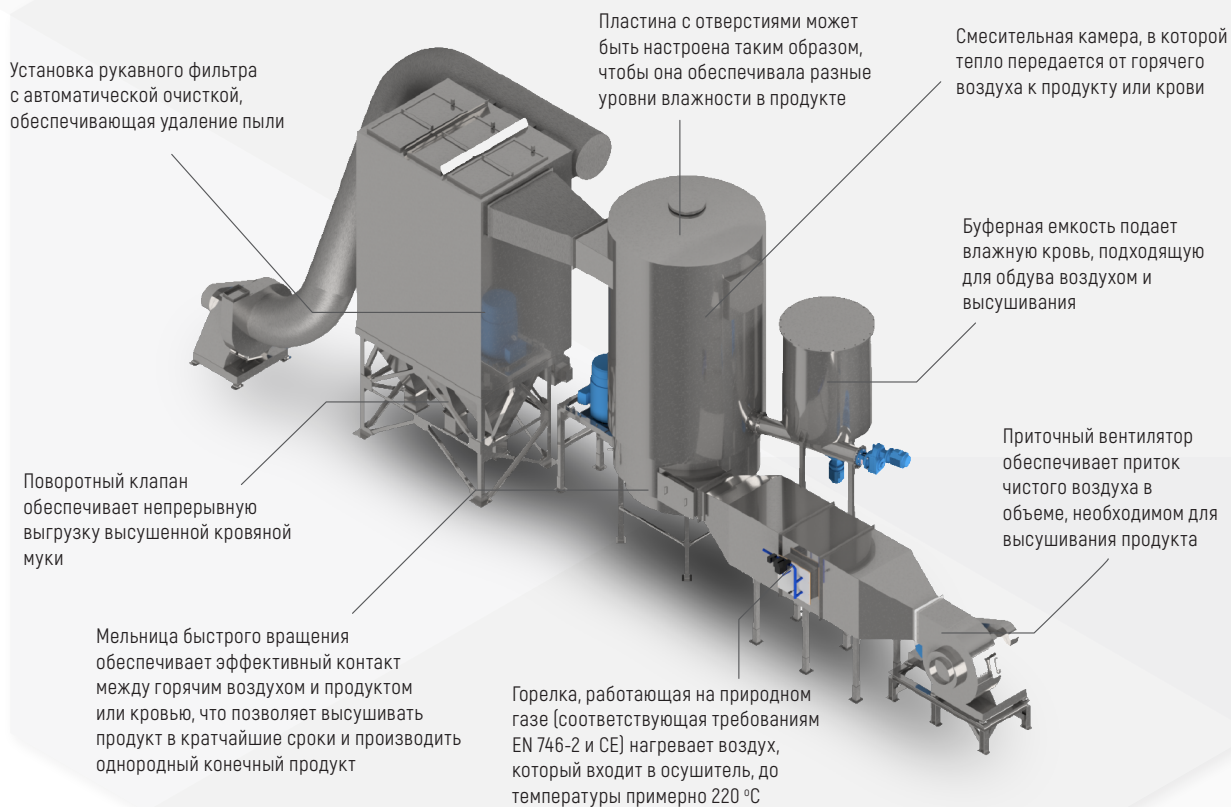
Эта полностью автоматическая система, соответствующая требованиям стандартов ЕС, выполняет операции помола и высушивания и отличается от подавляющего большинства аналогичных установок тем, что она выполняет помол перед высушиванием. Таким образом максимально увеличивается теплообмен между подаваемой коагулированной кровью и окружающим воздухом, температура которого составляет 220 °С.

Это означает, что влага испаряется в течение одной секунды, обеспечивая бережную и быструю обработку белковых цепочек, которые требуются для хорошей усваиваемости продуктов и их высокой коммерческой стоимости.

ПРЕИМУЩЕСТВА

- Быстрое высушивание обеспечивает отсутствие повреждений и не приводит к ухудшению качества ценных белковых цепочек при интенсивном воздействии тепла
- Получаемая в результате кровяная мука содержит частицы однородного размера и отличается высокой усваиваемостью
- Не требуется использовать камеры давления, что снижает расходы на сервисное и техническое обслуживание
- Значительная экономия энергии в сравнении с другими системами высушивания, которые производят муку в аналогичных количествах
- Универсальная установка для помола и высушивания позволяет отказаться от использования молотковой мельницы и необходимости доставки сырья на молотковую мельницу и из нее
- Удобный доступ для проведения работ по очистке, проверке и обслуживанию на всех уровнях

КОАГУЛИРОВАННАЯ КРОВЬ, ПРОШЕДШАЯ ЧЕРЕЗ ДЕКАНТИРУЮЩУЮ ЦЕНТРИФУГУ



СИЛОС ДЛЯ ХРАНЕНИЯ КРОВЯНОЙ МУКИ ИЛИ ДРУГИЕ УСТАНОВКИ ДЛЯ УПАКОВКИ ИЛИ ХРАНЕНИЯ

ТИП	ПРОИЗВОДИТЕЛЬНОСТЬ ВЫПАРИВАНИЯ (кг/ч)	ГАБАРИТЫ* (мм)		
		Длина (Д)	Ширина (Ш)	Высота (В)
SFDS02	200	8 700	2 400	4 900
SFDS06	600	14 600	3 600	6 000
SFDS12	1 200	17 300	3 800	7 000
SFDS20	2 000	20 000	3 900	7 400

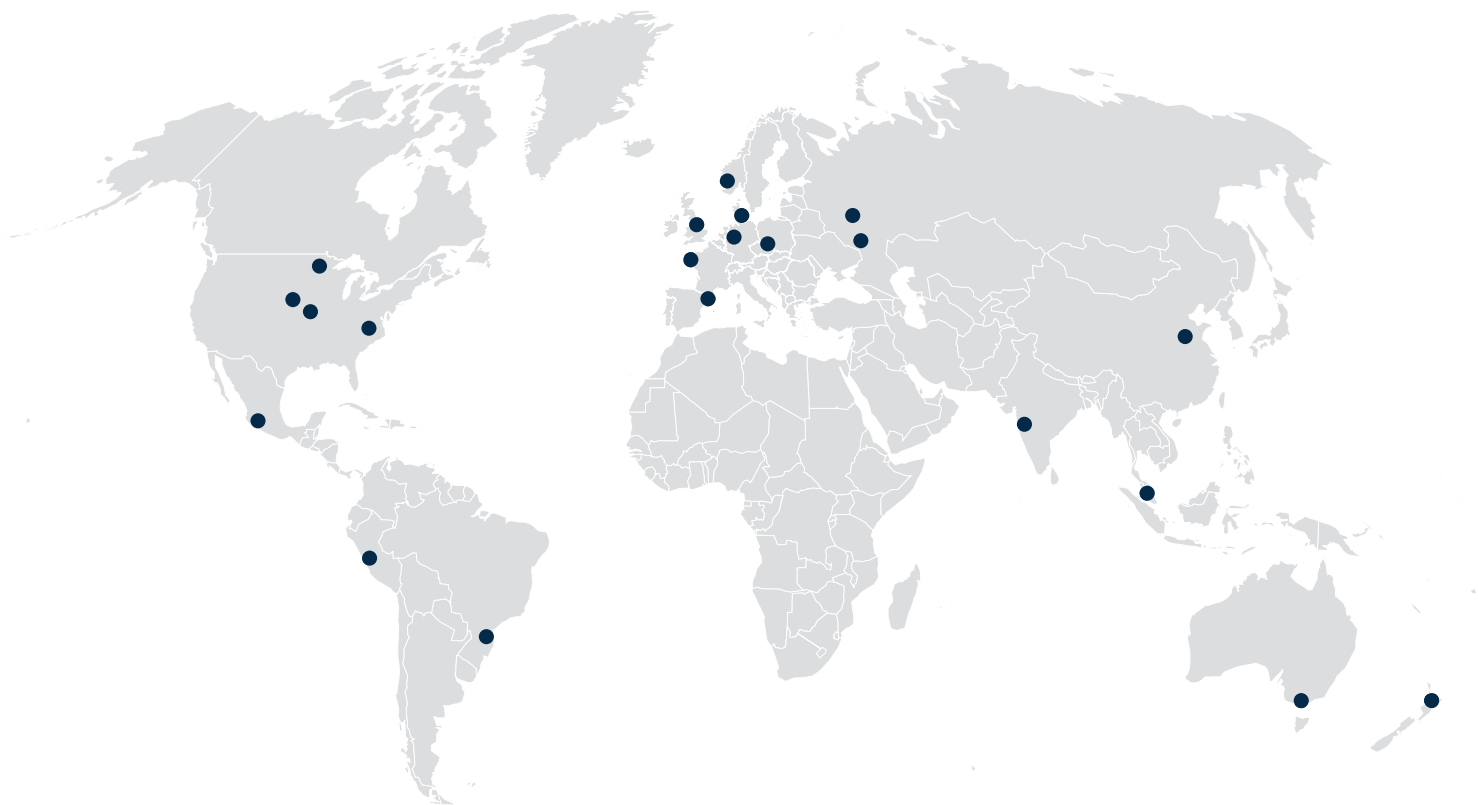
* Все размеры указаны приблизительно.

Мы сохраняем за собой право вносить изменения в технические характеристики в любой момент времени без предварительного уведомления.



HAARSLEV™

Технология переработки



ПРОЦЕСС ЭТО ПОТЕНЦИАЛ

ГОЛОВНОЙ ОФИС

Haarslev Industries A/S · Bogensevej 85

DK-5471 Sønderød · Denmark (Дания)

Телефон: +45 63 83 11 00

Email: info@haarslev.com

www.haarslev.com

ГЛОБАЛЬНЫЙ ОПЫТ – ЛОКАЛЬНОЕ ПРИСУТСТВИЕ

Чтобы узнать адрес ближайшего к вам торгового представительства, свяжитесь с нами или посетите наш веб-сайт.